

Fassawall FireStop A2

FIRESTOP

Discover the difference



Fassawall[®]



Fassawall FireStop A2, le film ignifuge optimal pour toits* et façades

Le film Fassawall FireStop A2 offre aux concepteurs, aux constructeurs et aux utilisateurs d'immeubles la meilleure des protections contre la propagation des foyers d'incendie.

Lorsque la sécurité incendie est la priorité

La sécurité incendie est devenue une véritable priorité dans le secteur du bâtiment. Avec le lancement de Fassawall FireStop A2, le film pour toits* et façades, Fassawall répond de façon ciblée aux besoins croissants en matière de films polyvalents de haute qualité. Avec ce film innovant et incombustible de Fassawall, vous pouvez facilement répondre aux exigences les plus strictes en matière de sécurité incendie.

Résiste au feu conformément au classement au feu A2 (selon la norme EN 13501-1)

Le film ignifuge pour toits* et façades Fassawall FireStop relève du classement au feu A2 (selon la norme EN 13501-1) Vous êtes ainsi assuré de la protection la plus efficace possible contre les situations d'urgence causées par un incendie. Les flammes peuvent se propager beaucoup moins rapidement aux espaces adjacents ou aux autres étages. Fassawall FireStop A2 ne se consume pas, ne transmet pas les flammes et offre une excellente résistance aux températures d'inflammabilité jusqu'à 400 °C. Fassawall FireStop A2 résiste aussi parfaitement à l'eau, offre une grande stabilité UV et est perméable à la vapeur. Cette combinaison fait de FireStop A2 le film pour toits* et façades polyvalent idéal.

*Dans le cas du film pour toits, max. 28 jours sans protection.



En cas d'incendie, chaque seconde compte la propagation des flammes et perme

Le temps requis pour intervenir est essentiel. Fassawall FireStop A2 peut contribuer positivement à contrôler les foyers d'incendie.

La sécurité incendie proactive est une priorité pour les architectes, les constructeurs et les gouvernements. En cas d'incendie, quelques minutes supplémentaires peuvent être cruciales pour combattre efficacement le foyer d'incendie ou se mettre en lieu sûr. Le film ignifuge pour toits* et façades Fassawall FireStop A2 permet d'éviter que les flammes ne se propagent. Le feu est donc beaucoup moins susceptible de se transmettre aux bâtiments, constructions et autres étages adjacents via la façade ou le toit. Avec Fassawall FireStop A2, vous optez pour un film innovant qui peut vous aider à réaliser des gains de temps très importants en retardant la propagation du feu.

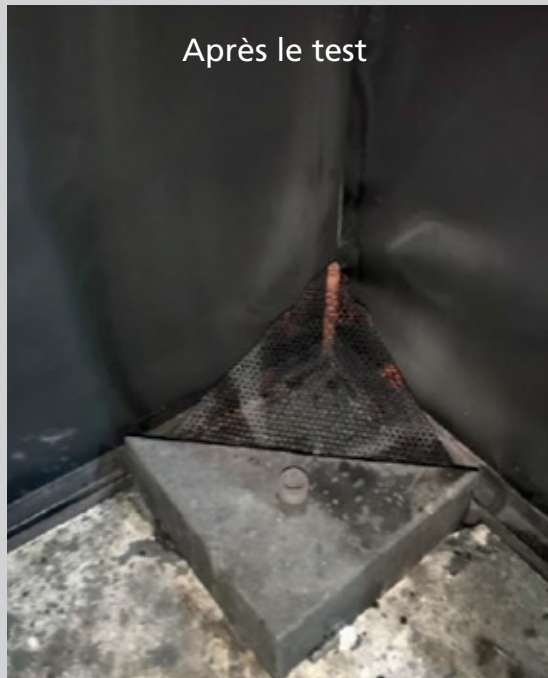
*Dans le cas du film pour toits, max. 28 jours sans protection



e. Fassawall FireStop A2 ralentit fortement et ainsi de gagner un temps précieux.

Le film Fassawall FireStop A2 aide à protéger contre le feu les maisons, les bâtiments et les installations et systèmes coûteux.

Pour contrôler un incendie, il faut des matériaux de pointe qui peuvent résister facilement à des températures élevées. En utilisant de la fibre de verre associée à un mélange de différents types de polyuréthane de haute qualité, le film Fassawall FireStop A2 atteint le classement au feu A2 (conformément à la norme EN 13501-1). Résultat : d'excellentes propriétés ignifuges et une nouvelle norme de haut niveau en matière de films ignifuges. Fassawall FireStop A2 est donc également le choix logique comme composant d'un bâtiment devant répondre à tous les niveaux à des exigences élevées en matière de sécurité incendie. Fassawall FireStop A2 est léger et facile à intégrer aux constructions à ossature bois et aux autres projets de construction. Bref, avec Fassawall FireStop A2, vous pouvez réaliser des solutions qui permet à la sécurité incendie des maisons, des appartements, des complexes de bureaux et d'autres bâtiments d'atteindre un niveau supérieur durable.



Consulter les excellents résultats des tests



Le film Fassawall FireStop A2 a été conçu par les experts de notre bureau d'études Fassawall.

Le matériau, une fibre de verre associée à un revêtement spécial en mélange de polyuréthane équilibré, a également été largement testé.

FireStop A2 a été exposé au feu, à des températures élevées, à l'eau et aux rayons UV dans des conditions extrêmes. Les procédures de test et les simulations pratiques ont été effectuées non seulement par notre propre laboratoire, mais aussi par des instituts de test indépendants.

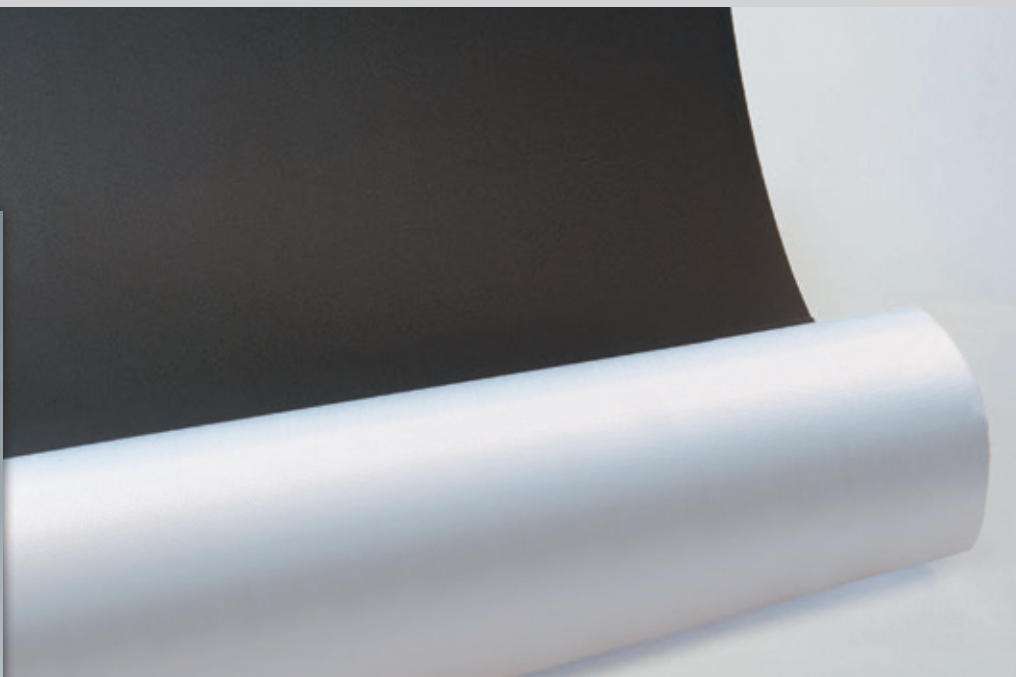
Vous souhaitez connaître les résultats?

Vous pouvez nous demander le rapport de test.



Regardez le film de démonstration Fassawall FireStop A2

Scannez le code QR et regardez le petit film de démonstration sur FireStop A2, le revêtement pour façade.



Faits et chiffres sur Fassawall FireStop A2

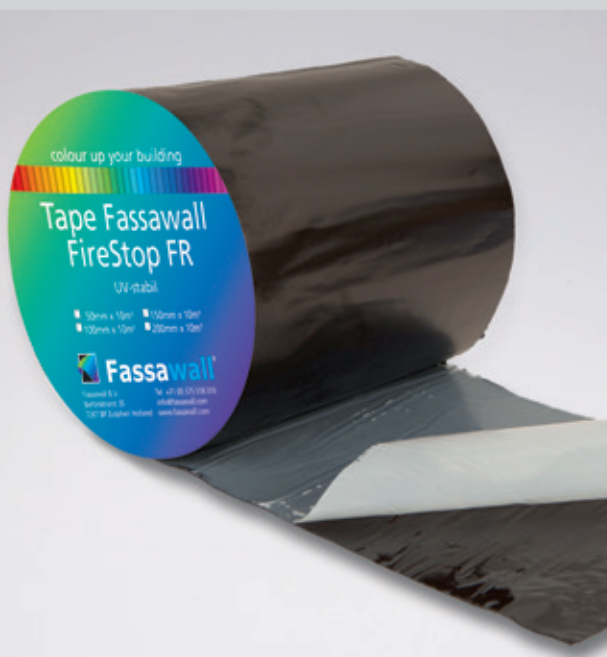
Nous avons répertorié pour vous les caractéristiques techniques les plus importantes de Fassawall FireStop A2. Ce film extrêmement solide et léger est perméable à la vapeur, stable aux UV et résiste à l'eau, même dans des conditions humides prolongées. L'association de ses qualités ignifuges et le fait qu'il résiste à l'eau font de Fassawall FireStop A2 une solution unique en son genre pour toutes les constructions de bâtiments.

Données techniques

Matériau	Fibre de verre avec un revêtement spécial en mélange de polyuréthane
Poids	Env. 500 g/m ²
Résistance en traction	Longitudinal: 2.590 N/50mm, Transversal: 2.080/N50mm
Résistance en traction après vieillissement artificiel	Longitudinal: 2.235 N/50mm, Transversal: 1.970 N/50mm
Allongement avant rupture	Longitudinal: Env. 6 %, Transversal: Env. 5 %
Allongement avant rupture après vieillissement artificiel	Longitudinal: Env. 3 %, Transversal: Env. 5 %
Imperméabilité à l'eau	W1
Perméabilité à la vapeur d'eau	Sd 0,05m ¹
Reaction au feu (EN13501-1)	A2-s2,d0
Résistance à la température	-20 °C + 400 °C
Dimensions	Env. 1,27 x 40 m ¹ (largeur utile 1,20 m1)
Protection	Film pour toits, max. 28 jours sans protection

Ruban Fassawall FireStop FR

Le ruban Fassawall FireStop FR a été spécialement conçu pour les constructions où des performances ignifuges élevées sont requises (par exemple, les tours). Pour l'imperméabilisation permanente, la réparation et l'étanchéité à la vapeur des joints lors de la construction. Utilisable sur différents matériaux, y compris le verre, l'acier, le béton, la pierre, le bois, l'aluminium, etc. La liaison adhésive devient plus forte avec le temps.



Données techniques

Matériau	Fibre de verre avec revêtement spécial en mélange de polyuréthane
Couche adhésive	Couche de polyacrylate avec un composé ignifuge
Papier de garde	PP Blanc
Épaisseur	env. 0,7 mm
Résistance à la température	-30 °C à +120 °C
Température de traitement	+10° C à +30 °C
Réaction au feu	B-s1,d0 à la norme EN 13501-1
Force d'adhérence	>25 N / 25 mm ²
Résistance à la traction	Longitudinal: 2590 N / 50 mm Transversal: 2080 N / 50mm
Allongement avant rupture	Longitudinal: Env. 6 %, Transversal: env. 5 %
Dimensions	60 mm x 25 m1 ; 80 mm x 25 m1
Conditionnement	60 mm 10 pièces, 80 mm 6 pièces

Ruban pour lattes Fassawall FireStop FR

Le ruban pour lattes Fassawall FireStop a été spécialement conçu pour les constructions où les exigences sont élevées au niveau de l'étanchéité à l'eau lors de la fixation de lattes sur le film. Résistant aux UV, le ruban alvéolaire composé de mousse de polyéthylène garantit, entre autres, que les lattes n'entrent pas en contact direct avec le film. En conséquence, les produits chimiques et acides nocifs des essences de bois appliquées (pour la conservation) ne peuvent pas attaquer le film. Le ruban pour lattes Fassawall FireStop garantit aussi que les trous de vis et d'agrafes sont scellés sans rupture. Le ruban est facile à fixer grâce à la couche de colle en caoutchouc synthétique auto-adhésive.



Données techniques

Matériau	Ruban de cloison acoustique simple-face adhésif en mousse polyéthylène à cellules fermées
Couleur	Anthracite
Liner	Feuille de PO-siliconée, blanc
Enflure	3mm
Résistance à la température	-40 °C à +50 °C
Température de traitement	+5° C à +30 °C
Réaction au feu	B-s1,d0 à la norme EN 13501-1
Absorption de l'humidité	Cellules fermées, donc n'absorbe pas l'humidité
Résistance à la traction	Longitudinal: 270kPa (ISO-1926) Transversal: 160kPa (ISO-1926)
Allongement avant rupture	Longitudinal: 100% 270kPa
Dimensions	3mm x 30mm x 30m ¹
Conditionnement	36 rouler / Boîte



Bettinkhorst 35
7207 BP Zutphen
Pays-Bas

Tel +31 (0) 575 518 310
info@fassawall.com
www.fassawall.com

Sous réserve d'erreurs d'impression et de composition,
et de modifications.